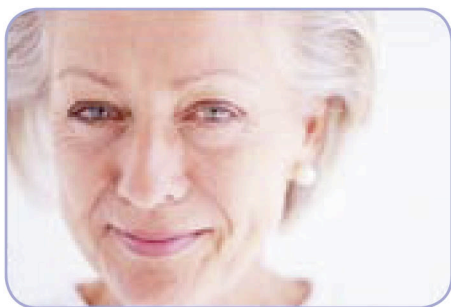


Fråga doktorn

## Inledande behandling



Det kan kännas tungt, kanske chockartat att få diagnosen Myelom, en typ av cancer. Att på egen hand ta reda på mer om sjukdomen och hur den behandlas kan vara svårt och du kan känna att du behöver lite hjälp. Din läkare och sjuksköterska är den bästa informationskällan när det gäller just din situation. Det är viktigt att du kan ha uppriktiga, öppna samtal med ditt cancerteam och att du känner förstående för dem.

### Frågor före behandlingen

- Hur utbredd är min myelom och vad innebär det i mitt fall?
- Vilka behandlingsalternativ har jag?
- Vad rekommenderar ni och varför? Vilka är fördelarna?
- Vilka risker eller biverkningar har de behandlingar ni föreslår?
- Rekommenderar ni att inleda behandling nu eller vänta till senare? Finns det några andra tänkbara behandlingsmetoder för den typ av myelom jag har?
- Kommer behandlingen att vara smärtsam?
- Hur gör jag för att kontakta sjukvårdspersonal utanför kontorstid och när ska jag ringa?

### Frågor under och efter behandling

När du och din läkare har kommit fram till ett behandlingsalternativ behöver du veta vad du kan förvänta dig och vad du ska vara uppmärksam på.

- Hur kommer jag att märka om behandlingen fungerar?
- Finns det något mer jag kan göra för att hantera biverkningarna?
- Finns det några symtom som jag ska informera er om direkt?
- Behöver jag äta en specialdiet under och efter behandlingen?
- Hur ofta behöver jag genomgå uppföljande undersökningar? Vad händer när sjukdomen blir mer aktiv igen?
- Kommer jag att behöva genomgå fler röntgenundersökningar i framtiden?
- Vilka blodprov behöver tas?
- Vilka alternativ har jag om sjukdomen kommer tillbaka?
- Kommer jag att få ärr?